

参加者
全員に
お土産!

Renewal

ご要望にお応えして8月より
金曜日もウィークリー大会開催!!
エントリーは、7月9日(木)より
テニスペアで受付開始!

月 木 金

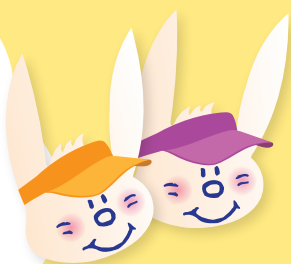
キャンセルは
2週間前まで
OK!

金曜日も開催決定!!

Well モリタテニススクール住之江

お米争奪
初級者大会!

少ない組数で
短時間の大会です!



女子ダブルス ウィークリー大会

●種目

女子ダブルス 先着5組

●募集要項

毎週 月曜日・木曜日・**金曜日**

(日程表は別紙にてご確認をお願い致します)★(祝日等による変更月あり)

※当社、他社スクール生に関わらず、**スクール受講レベルが
初中級～中級ぐらいまでの方がエントリーして下さい**

テニスペアレベル2～4の方を対象

●試合方法

4、5組の総当たり戦

●開始・終了予定

12:40 集合 12:45 コーチの球だしのウォーミングアップ、抽選

13:00 試合開始 16:30 終了予定

●申込方法

QRコード(テニスペア)にて受付

開催前月の1日 AM9:00より受付開始

(休講日の場合は休講日明け)

●注意事項

キャンセルは大会**2週間前**まで可

ペア変更は**1人**のみ、大会当日まで可

それでも参加できない場合は

キャンセル料を**全額**いただきます

キャンセル、ペア変更は電話のみの受付と
させていただきます

キャンセル待ちは電話受付になります

ペアでの登録は**連絡のみ**となります

外で履いていないシューズをご使用下さい

(レンタルシューズ有)

2回優勝されたペアは次回からペアを変更して
エントリーしてください(1年後に再エントリー可)

●参加料

スクール生 + スクール生 → 4,400円

スクール生 + ビジター → 4,950円

ビジター + ビジター → 5,500円

※MSS系列のスクールに在籍の方はスクール生
料金です

※大会当日に現金にてお支払いください

エントリーは
テニスペア
から



Well モリタテニススクール住之江

<http://www.mtp-tennis.com.suminoe/>

TEL:06-6681-0230